

# Stedenbouwkundig Plan



## Bestaande entree: van entree naar woonerf



huidige entree tot de wijk, Margarethalaan



van entree naar woonerf

## Nieuwe entree Orthen-Links



bestaande situatie



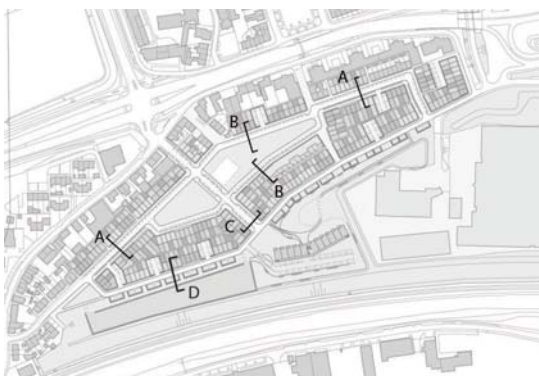
nieuwe entree

## De nieuwe Orthense Donk

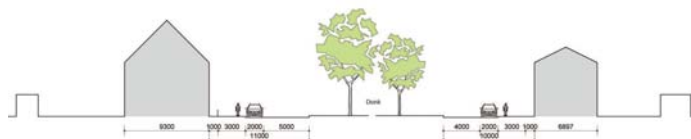


**Een grote groene Orthense Donk met een  
bouwlokje van maximaal 3 lagen  
(appartementen en/of maatschappelijke functie)**

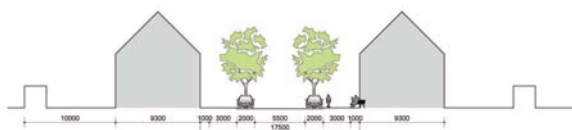
# Parkeren



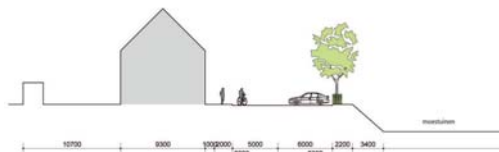
profiel A - Hertog Godfriedstraat



profiel B - Orthense Donk



profiel C - nieuwe straat



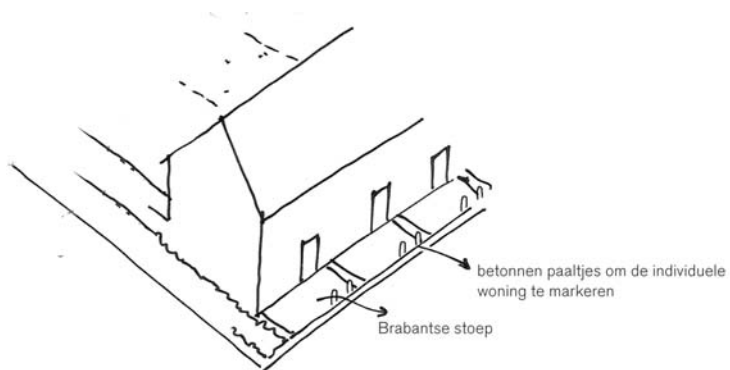
profiel D - Adelheidstraat

## Brabantse stoep



### Brabantse stoep

De woningen in Orthen-Links krijgen aan de voorkant een "Brabantse stoep". Hier kunnen de bewoners een bankje zetten of planten in een pot.



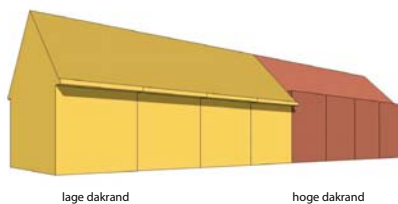
van zuid naar noord

# Sfeerbeeld nieuw Orthen-Links

## Dorps en kleinschalig karakter

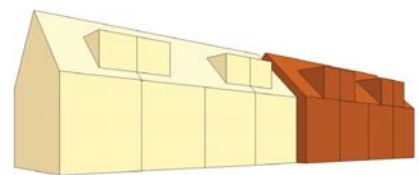
Het nieuwe Orthen-Links krijgt een dorps en kleinschalig karakter. Er komen woningen met een kap en veel variatie in het beeld. De woningen komen niet strak in de rij te staan. Ze krijgen kleine sprongen, per rijtje van ongeveer vier woningen.

Ook varieert het beeld van het dak: door een dakoverstek te maken of juist een doorgetrokken voorgevel. Sommige woningen krijgen aan de voorzijde een dakkapel.



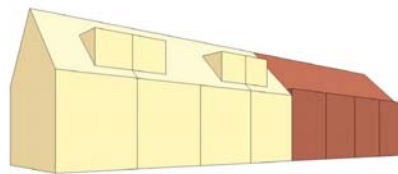
lage dakrand

hoge dakrand



dakkapel in dakvlak

dakkapel als onderdeel gevel



dakkapel in dakvlak

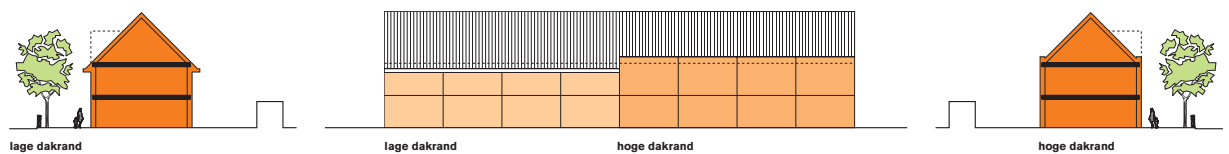
hoge dakrand



lage dakrand

dakkapel als onderdeel gevel

### sprong in gootlijn



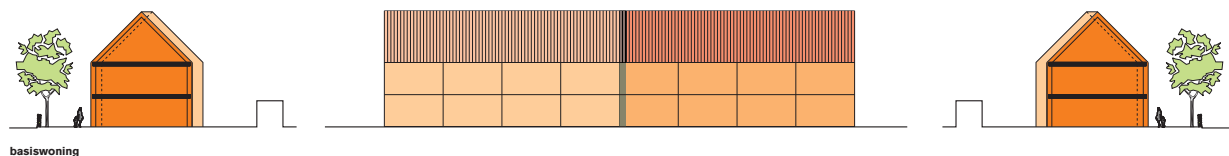
lage dakrand

lage dakrand

hoge dakrand

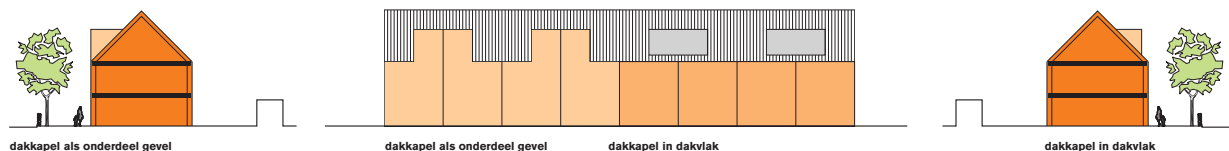
hoge dakrand

### sprong in rooilijn



basiswoning

### sprong in rooilijn



dakkapel als onderdeel gevel

dakkapel als onderdeel gevel

dakkapel in dakvlak

dakkapel in dakvlak

## Sfeerbeeld nieuw Orthen-Links



van noord naar zuid



### Materiaalgebruik en kleur

Het dorpse, kleinschalige karakter is straks ook te zien in de materialen en kleuren van de nieuwe woningen. Het idee is om verschillende kleuren bakstenen en dakpannen te gebruiken, per rijtje van ongeveer vier woningen. De nieuwe kleuren worden afgestemd op de bestaande woningen die niet worden gesloopt.

bandbreedte kleuren stenen, van zandgeel tot oxiderood

## Fase 0 - Appartementencomplex



Beeld vanuit nieuwe entree



Beeld vanuit spoor



Beeld vanuit Weener Groep



Beeld vanuit noordzijde Adelheidstraat



## Fase 0: 12 woningen met tuin aan de Adelheidstraat



### 12 woningen met tuin

Fase 0 bestaat uit het appartementengebouw met 50 woningen en een rijtje van 12 woningen met tuin aan de Adelheidstraat. De komende maanden wordt gewerkt aan een bouwplan. Als referentie zijn qua grootte en indeling de recent gerealiseerde woningen aan de Meerendonk aangehouden. De kleur van de gevels en daken past bij de rest van het nieuwe Orthen-Links.



woningen Meerendonk

